

台糖公司沙崙農場造林區疏伐說明

115年1月2日

沙崙農場造林地現況及疏伐情形(1/3)

- 沙崙農場造林地已鬱閉，樹型倒伏歪斜或獅尾情形，**高密度林木彼此競爭**，影響林木與下層植被生長。
- 因林木種植密度過高，為利林木養護及存留，台糖即進行造林地適度疏伐，**並參照「國有
人工林疏伐作業規範」**執行中度林相撫育，**優化林木生長環境，增進現有林木生長勢。**

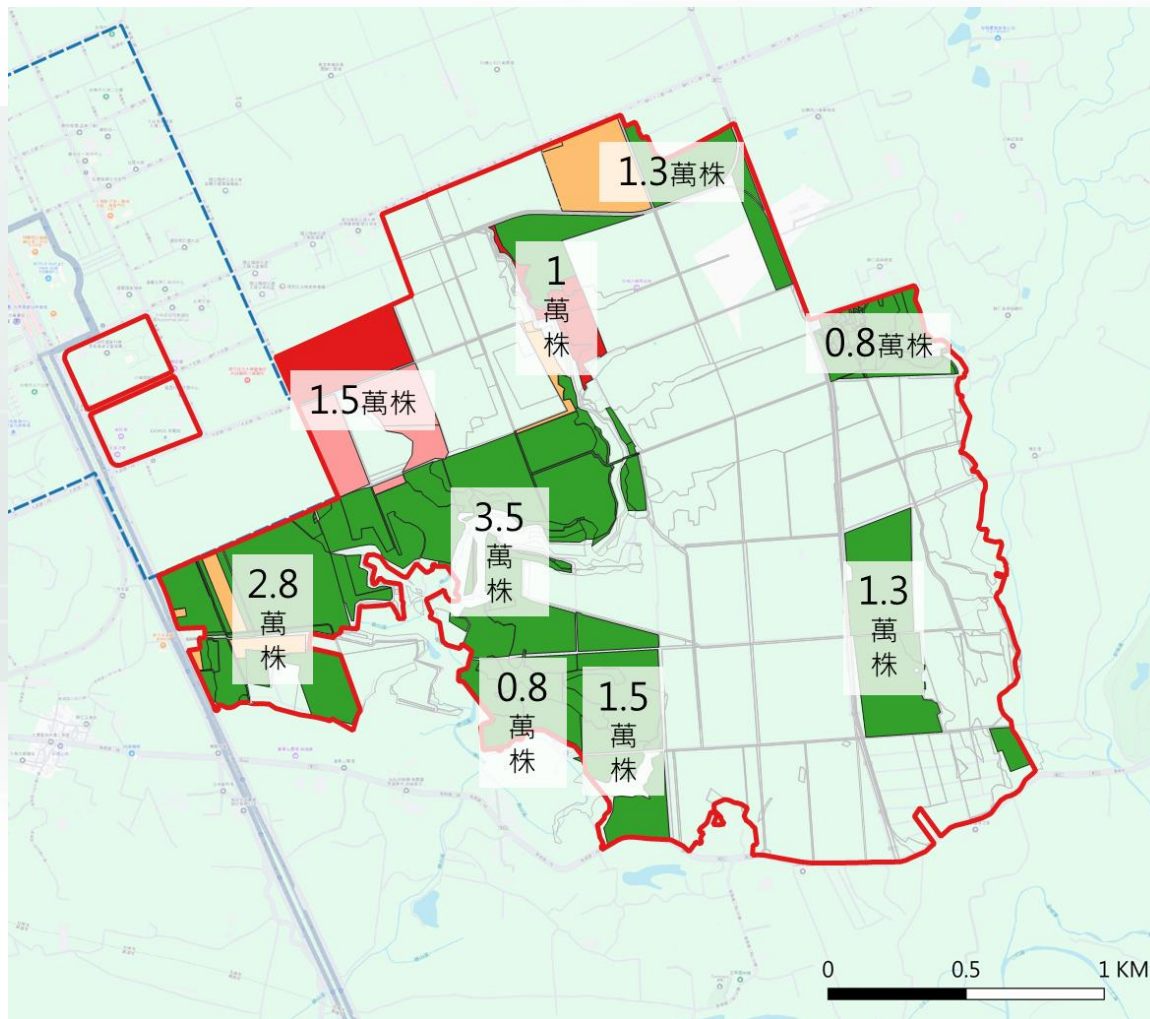
沙崙農場造林地現況及疏伐情形(2/3)

沙崙農場造林地

- 面積：約**193**公頃。
- 年限：大部分於**2025**年屆期。
- 樹種：有**22**種，其中**17**種為臺灣原生種。

□原生種(17)：無患子、苦楝、光臘樹、瓊崖海棠、水黃皮、臺灣檫木、毛柿、臺灣海桐、福木、烏柏、茄苳、楓香、樟樹、大葉欖仁、相思樹、臺灣欒樹、黃連木。

□外來種(5)：印度紫檀、桃花心木、白千層、小葉欖仁、阿勃勒。



造林年限	
2025年以前	■
2027年	■
2029年	■
2030年	■

沙崙農場造林地現況及疏伐情形(3/3)

造林地疏伐方式

- 標案：沙崙農場造林地疏伐案，分A、B區
- 方式：採機具、行列式之20~25%中度林相撫育

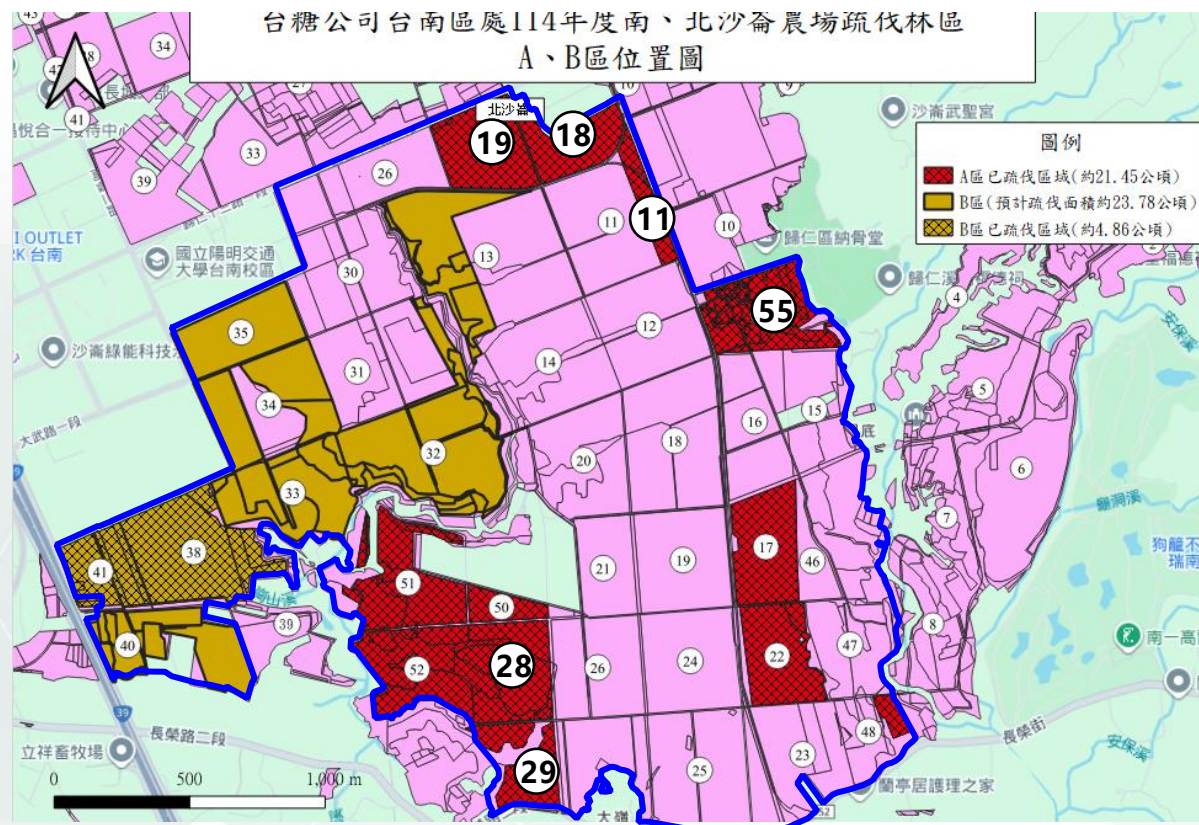
區域	已屆期(1:3)	未屆期(1:4)
A	伐3行留9行	伐3行留12行
B	伐4行留12行	伐4行留16行

疏伐辦理情形

- 目前採伐面積約26.31公頃，於12/18起未再疏伐

區域	說明
A	<ul style="list-style-type: none"> ● 已採伐面積：約21.45公頃(95%) ● 已處理重量：約2,813.99公噸
B	<ul style="list-style-type: none"> ● 已採伐面積：約 4.86公頃(20%) ● 已處理重量：約 711.97公噸

台糖公司台南區處114年度南、北沙崙農場疏伐林區A、B區位置圖



林相撫育(A-18區)



林相撫育空拍(A-19區)

The background features a light gray, semi-transparent network of hexagons and connecting lines, creating a technical or scientific aesthetic. The hexagons vary in size and are scattered across the page, with some appearing as solid shapes and others as outlines. The lines connect the vertices of the hexagons, forming a web-like structure.

簡報結束