

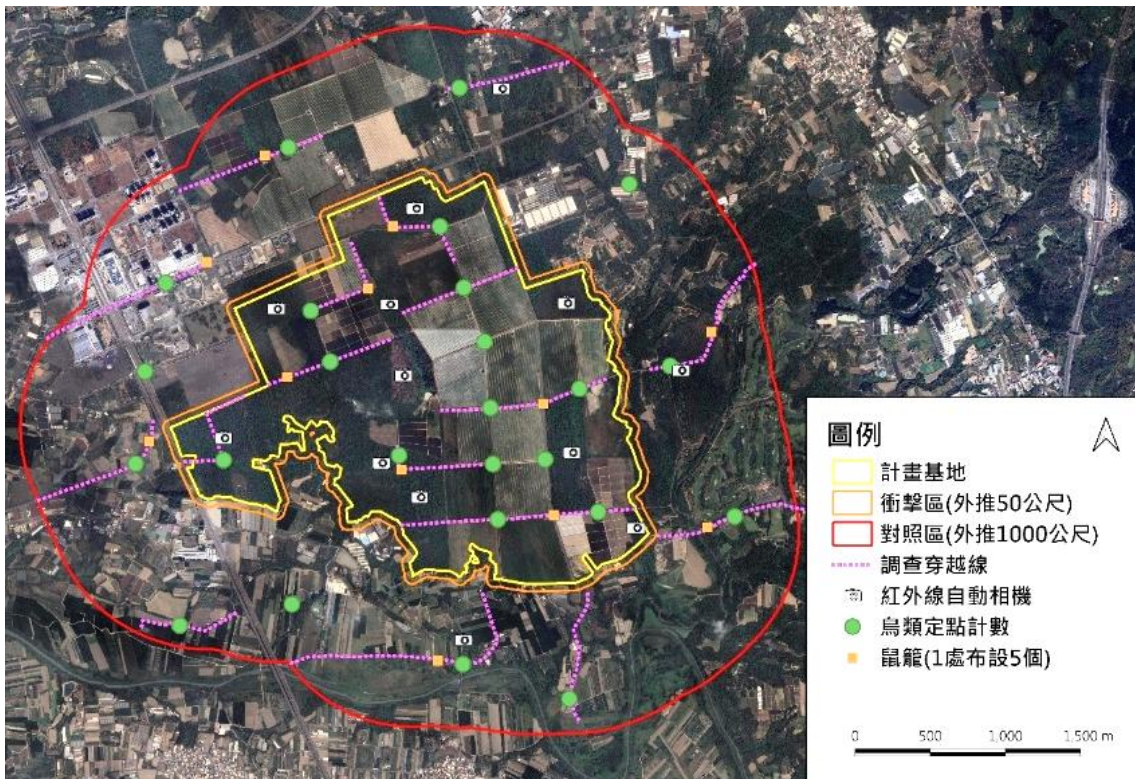
一、生態調查方法(1/2)-陸域及水域生態

預計執行4季次

✓ 依據動物生態評估技術規範(2024修訂版草案)」執行，另增加東方草鴉、環頸雉補充調查

陸域生態	調查方法
哺乳類	穿越線、陷阱(鼠籠)、紅外線自動相機
鳥類	定點計數
兩棲、爬蟲、蝴蝶類	穿越線搭配目視遇測

水域生態	調查方法
魚類	誘捕(蝦籠/蜈蚣籠)、手拋網
蝦蟹螺貝類	誘捕(蝦籠)、徒手採集
水生昆蟲	蘇伯氏網



一、生態調查方法(2/2)-東方草鴉及環頸雉

- ✓ 東方草鴉 **錄音法**
- ✓ 時間：114年6月~115年5月
- ✓ 頻率：每月2次，每次5日(18:00~06:00)
- ✓ 範圍：計畫區外推3公里(排除自然度0或人工建築密集地)

- ✓ 環頸雉 **穿越線、定點搭配回撥法**
- ✓ 時間：114年6月~115年5月
- ✓ 頻率：每季1次，共4季
- ✓ 範圍：計畫區外推1公里

以網格(1公里*1公里)佈設錄音機，共42台



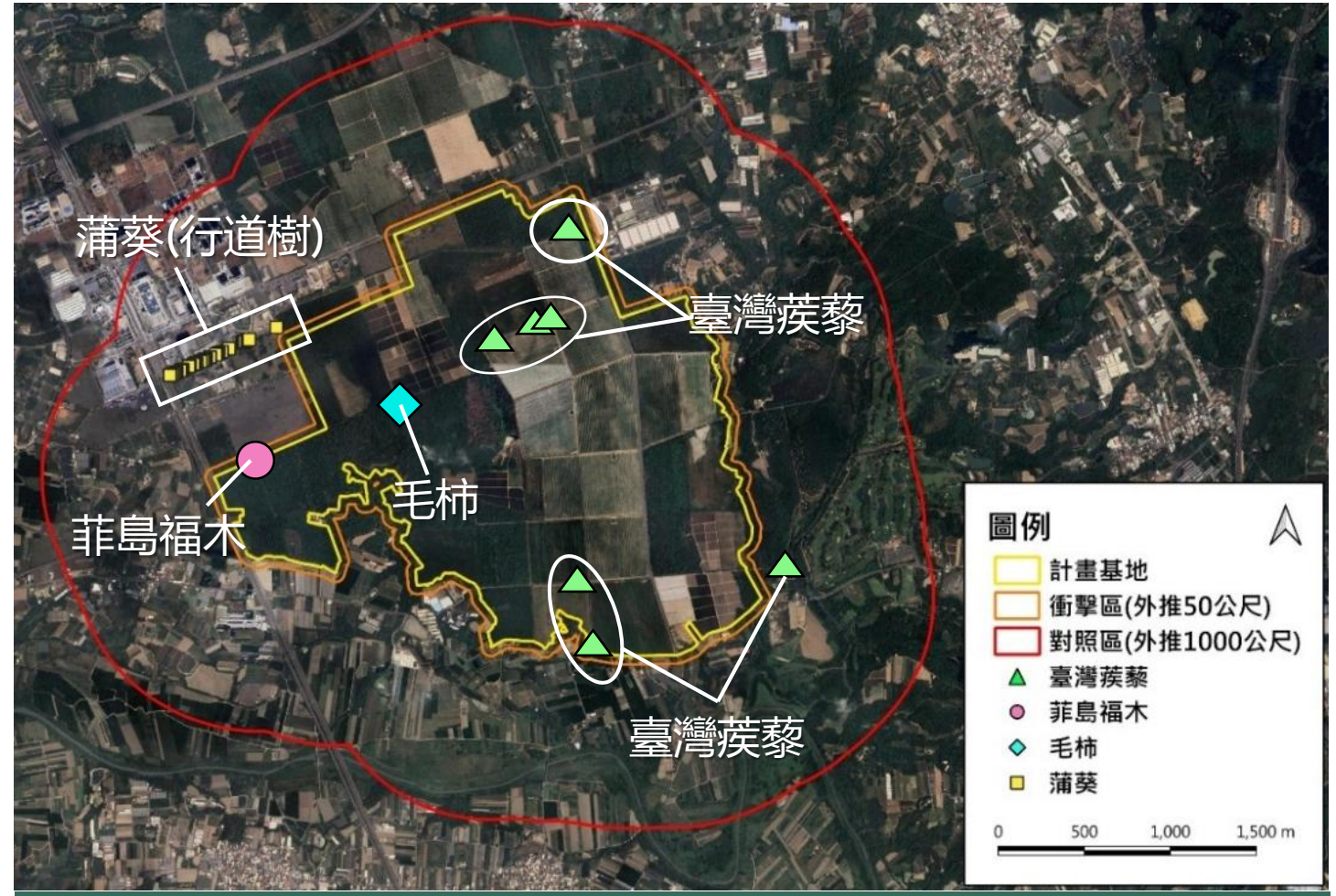
二、調查結果-陸域植物

- ✓ 目前已執行2季次(114年6、9月)
- ✓ 植物共紀錄491種

2017臺灣維管束植物紅皮書	衝擊區	對照區
NCR	-	-
NEN	菲島福木	-
NVU	-	蒲葵
NNT	毛柿 臺灣蒺藜	臺灣蒺藜

人工栽植

植物生態評估技術規範	衝擊區	對照區
第一級	-	-
第二級	-	-
第三級	臺灣蒺藜	臺灣蒺藜
第四級	-	-



園區內紅皮書物種及位置示意圖

二、調查結果-陸域動物

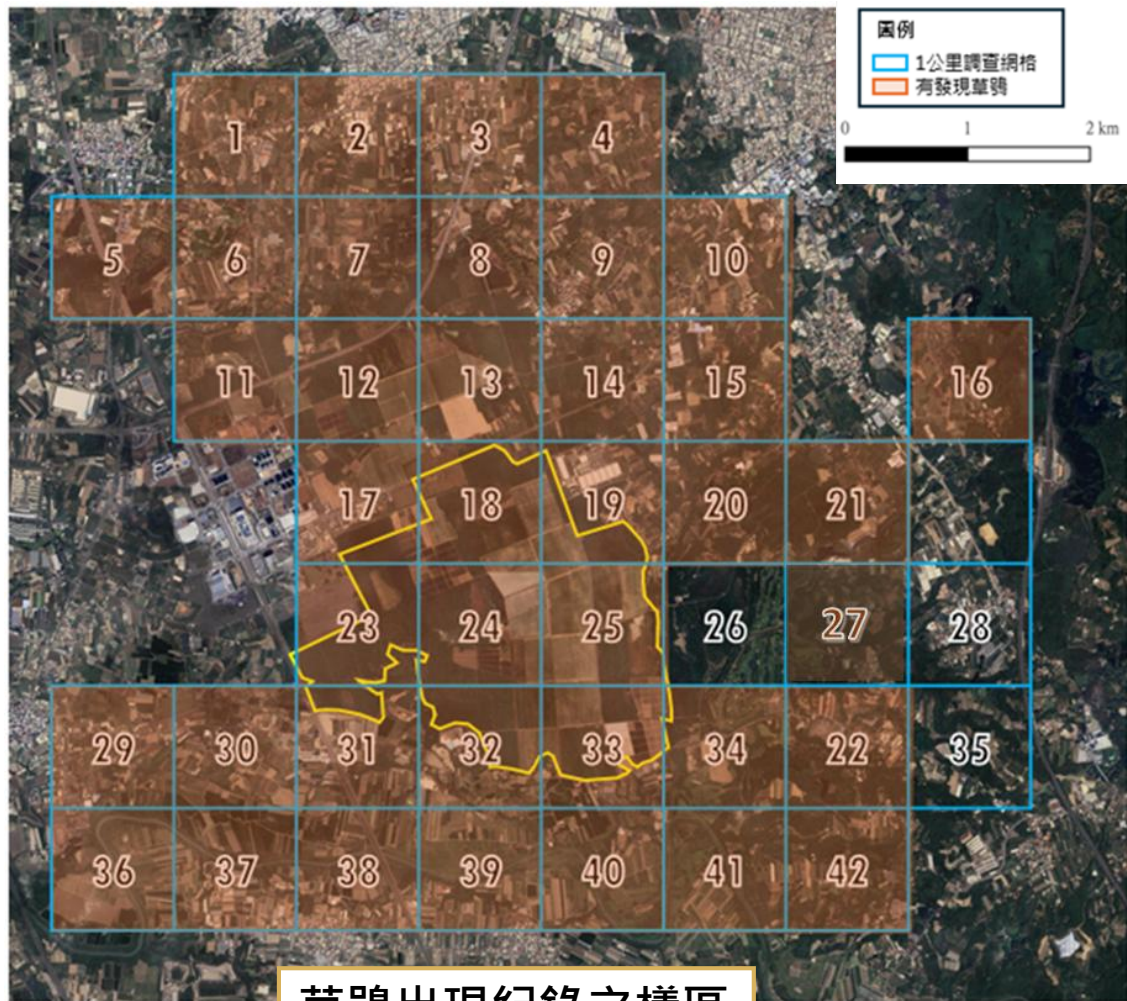
- ✓ 目前已執行2季次(114年6、9月)，紀錄15種保育類鳥類
- ✓ 另自動相機記錄到第三級保育類(食蟹獾)



物種	114/06	114/09
第一級保育類(1)		
東方草鴉	-	2
第二級保育類(11)		
八哥	2	1
水雉	8	-
彩鵲	2	-
朱鷗	1	-
環頸雉	9	13
臺灣畫眉	-	2
領角鴉	1	2
褐鷹鴉	1	-
大冠鷲	3	6
黑翅鳶	3	4
鳳頭蒼鷹	1	1
第三級保育類(3)		
紅尾伯勞	-	3
黑頭文鳥	2	-
燕鴿	160	16

二、調查結果-東方草鴉

✓ 彙整7個月(114/06~114/12)調查結果，共有39個樣站有紀錄到草鴉出現情形



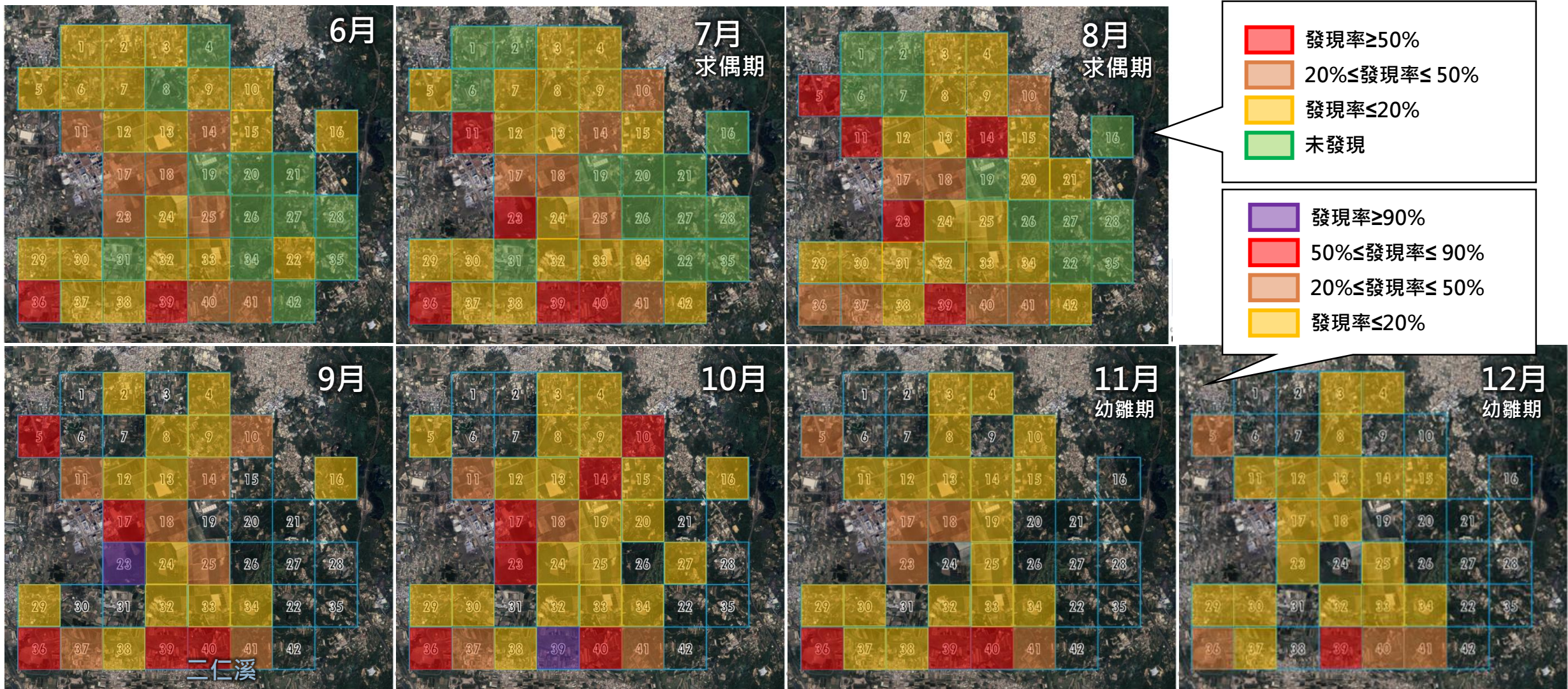
草鴉出現紀錄之樣區



草鴉樣區內出現次數(月)累計(114/06-11)

二、調查結果-東方草鴉

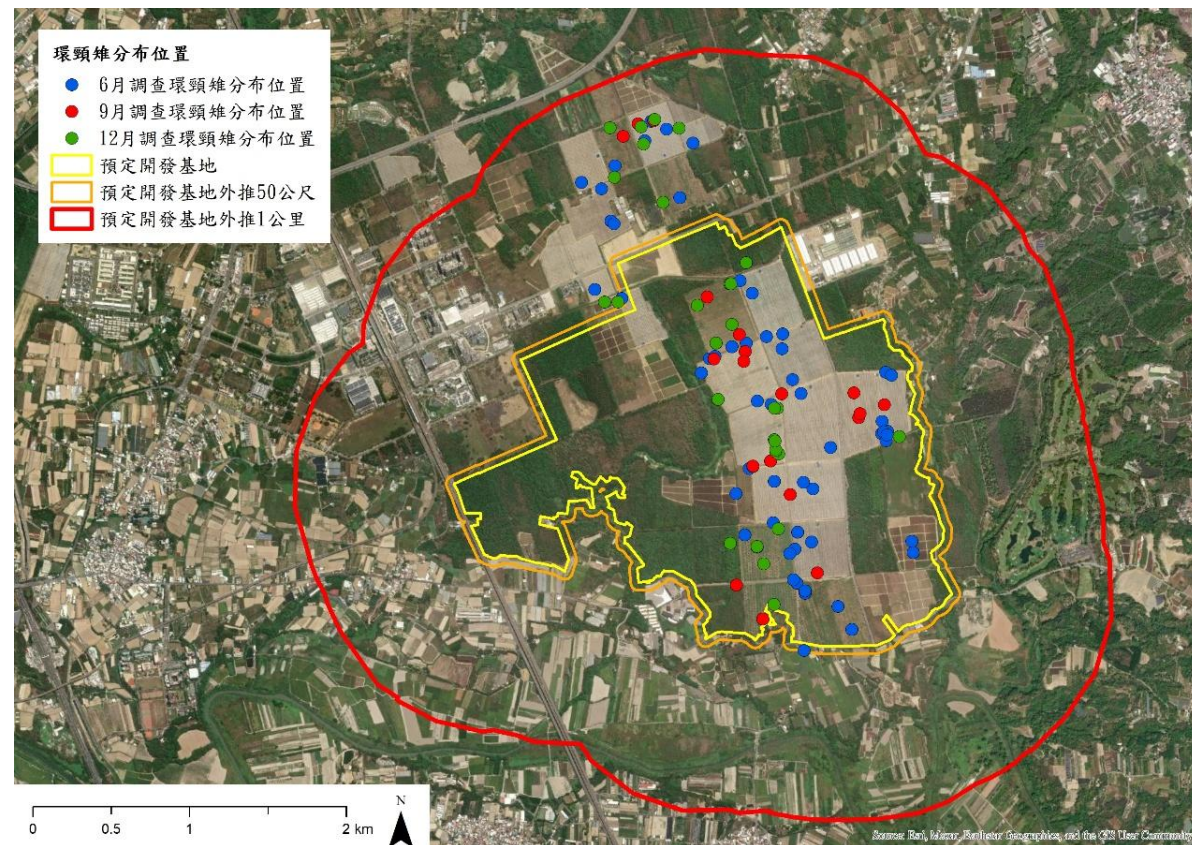
✓ 擴散期及求偶期分布廣(71%)，繁殖期縮小(54.8%)，二仁溪為最穩定的繁殖區



二、調查結果-環頸雉

- ✓ 綜合114年6、9、12月三季調查結果，共記錄143隻次，大多分布在西瓜田
- ✓ 12月西瓜田重新整地種植，夜間出沒的次數增加
- ✓ 於農場內田區活動頻繁，位置在季節略有不同，可能受農業活動影響(環境裸露、農藥噴灑)，田區旁樹林供其躲藏休息

預定開發基地全區6月調查(夏季)				
	日間	夜間	小計	合計
第一日	28	1	29	68
第二日	24	0	24	
第三日	15	0	15	
預定開發基地全區9月調查(秋季)				
	日間	夜間	小計	合計
第一日	14	0	14	31
第二日	9	0	9	
第三日	8	0	8	
預定開發基地全區12月調查(冬季)				
	日間	夜間	小計	合計
第一日	13	2	15	44
第二日	15	4	19	
第三日	7	3	10	



二、調查結果-水域生態

- ✓ 目前已執行2季次(114年6、9月)
- ✓ 未記錄到保育類物種

類別	調查紀錄
魚類	鯽、草魚、高體高鬚魚、食蚊魚、孔雀花鱗、大海鯪、前鱗龜鮫、厚唇雙冠麗魚、口孵非鯽、絲鰭毛足鬥魚、豹紋翼甲鯰
蝦蟹螺貝類	囊螺、小椎實螺、粗糙沼蝦、臺灣沼蝦、鋸齒米蝦
蜻蛉目成蟲	脛蹠琵琶蟥、青紋細蟥、褐斑蜻蜓、猩紅蜻蜓、侏儒蜻蜓、善變蜻蜓、金黃蜻蜓、杜松蜻蜓、薄翅蜻蜓、黃紉蜻蜓
水生昆蟲	四節蜉科、小蜉科、蜉蝣科、紋石蛾科、長角石蛾科、搖蚊科、蛾蚋科、黽蟴科